

DIGITALARTIFEX

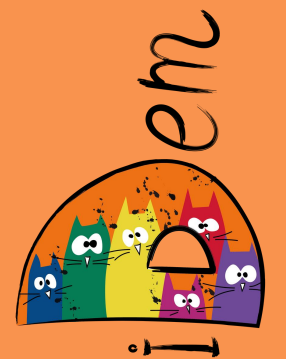


TA-
LK



KINESIS DESIGN

Un approccio innovativo
all'identità visiva dinamica



Angela Bettin
Enrico Battisti

Venerdì 28 marzo
Spazio 35

Enrico
Battisti



Martina
Ferrante



Roberto
Maria Lopes



Stefano
Barollo



Angela
Bettin



Sara
Schievano



COS'È IDEM?





Guarda il video su Idem

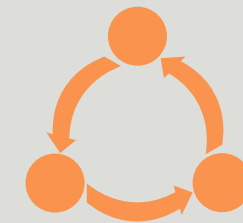


**Tavolo di lavoro per realizzare
una sorta di UTOPIA:**

**creare il lavoro giusto
per le persone giuste!**

Nel tavolo di lavoro con l'azienda:

- scelto il prodotto
- creato un marchio
- creata una grafica
- sviluppato le competenze
- individuato i luoghi
- costruito un format di promozione



**continuiamo
a creare
e produrre**

COS'È IL KINESIS DESIGN

IL KINESIS DESIGN

è un approccio innovativo
alla progettazione dell'**identità
visiva** in cui un logo o un sistema
grafico si adatta a **contesti
diversi**, mantenendo **coerenza
e riconoscibilità**.

KINESIS:
MOVIMENTO

ogni grafica ha
una variazione

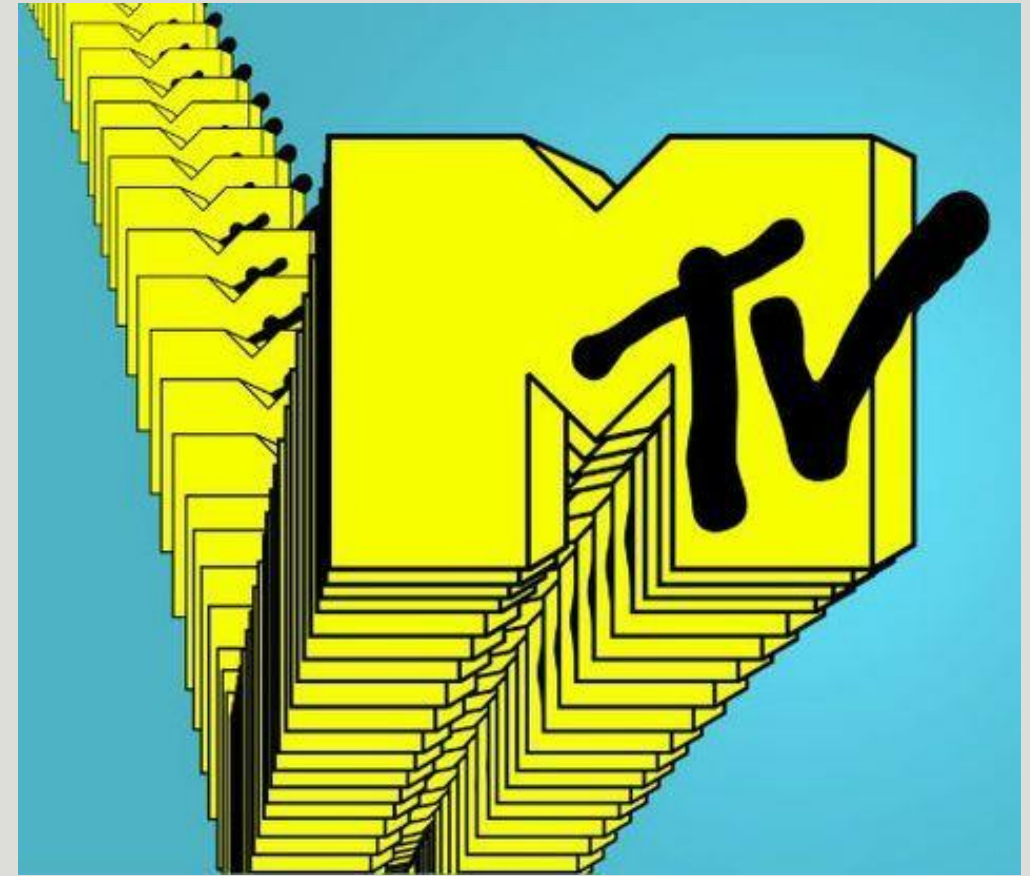


Principi fondamentali

- adattabilità
- coerenza
- interattività
- esplorazione visiva



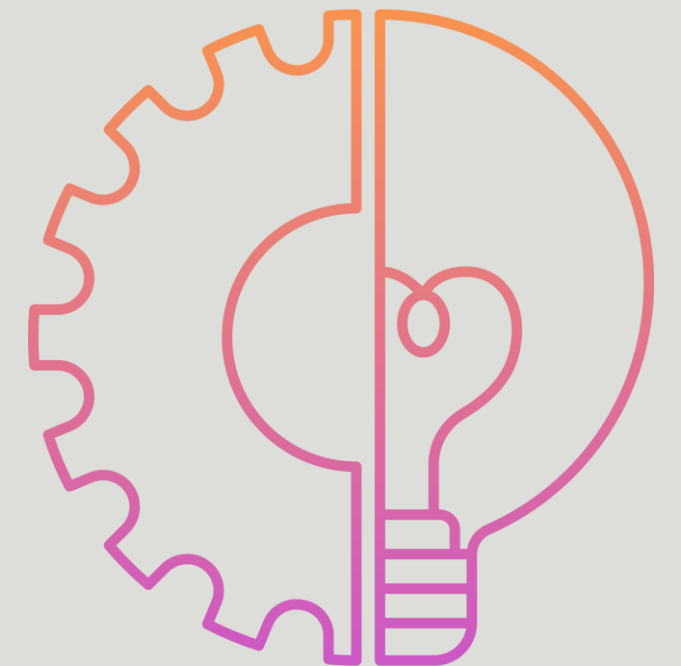




Vantaggi

- coinvolgimento
- comunicazione
- innovazione

adesso sarete voi inclusi
nel nostro lavoro



Il contest

“Kinesis design per IDem”

- da oggi fino al 6 aprile 2025
- creare una grafica per shopper che contenga la parola IDem riconoscibile, e un elemento variabile ad ogni riproduzione della stessa
- premiazione 12 aprile 2025

Tutte le informazioni:





DIGITALARTIFEX



Grazie!



www.cooperativavitevere.org



cooperativavitevere



vitevere